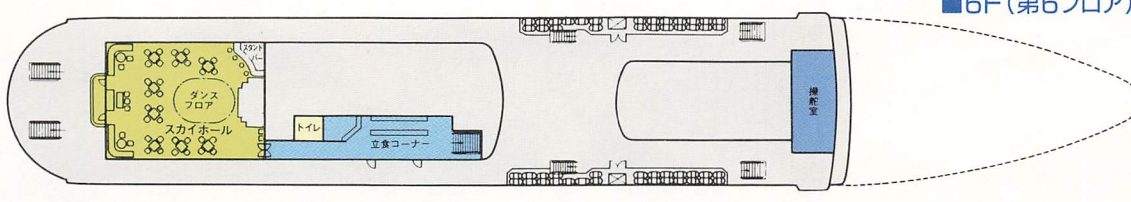


主 要 目	
全 長	127m
全 幅	17m
深 さ	5m
総トン数	7,262トン
主 機 関	5,200馬力×2基
航海速力	約20ノット
旅客定員	955名

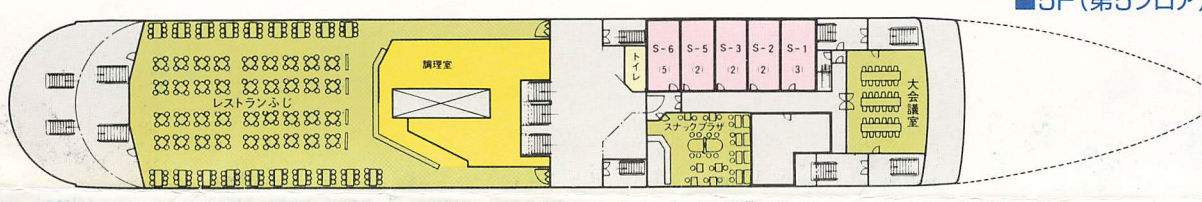
■6F(第6フロア)

船内配置概要



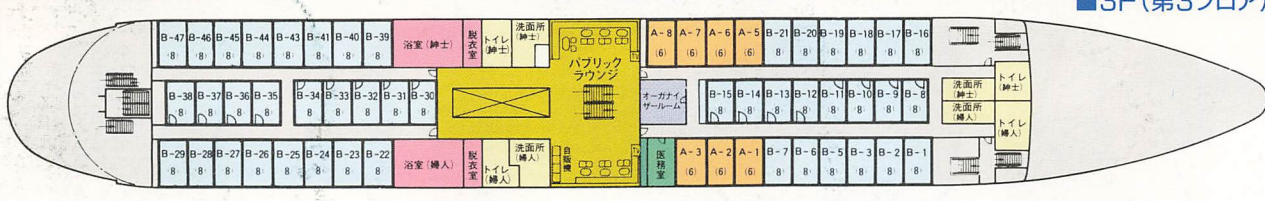
- 立食コーナー ●スカイホール (カラオケ設備、ダンスフロア、放送設備) ●スポーツデッキ

■5F(第5フロア)



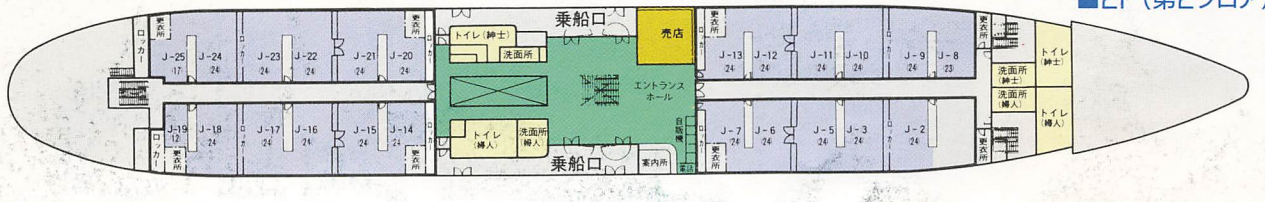
- 特別室・特等室 ●大会議室 (収容人員50名、放送設備) ●スナックプラザ (喫茶、スナック) ●レストランふじ (収容人員250名、船内電話)

■3F(第3フロア)



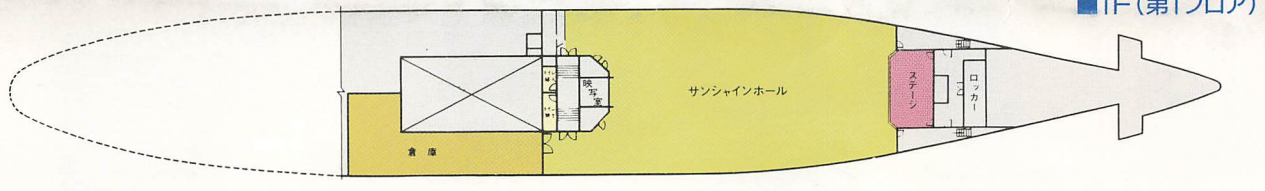
- 洋室 (8名用、6名用) ●洗面所・便所 (紳士用および婦人用、各2ヶ所) ●オーガナイザーラーム (放送設備、船舶電話、船内電話、ビデオ設備、冷蔵庫、コピー、洗面所) ●浴室 (紳士用および婦人用シャワー、大浴槽、洗濯機、乾燥機) ●自動販売機コーナー ●パブリックラウンジ

■2F(第2フロア)



- 和室 (555名) ●洗面所・便所 (紳士用および婦人用、各2ヶ所) ●売店 ●案内所 (放送設備、船内電話、船舶電話) ●自動販売機コーナー

■1F(第1フロア)



- サンシャインホール (面積500㎡、椅子席900名、又はジュータン席1,000名収容、放送設備、船内電話、ピアノ、エレクトーン、パントリー、ビデオプロジェクター、ステージ)

●旅客定員内訳表

客 室	様 式	設 備	定 員
特等室(S)	洋	ツインベッド、バス、トイレ・TV	2名×3 Room= 6名
特等室(S)	洋	ダブルベッド+ソファベッド、バス、トイレ・TV	3名×1 Room= 3名
特等室(S)	和洋	ツインベッド、和室、バス、トイレ・TV	5名×1 Room= 5名
洋室6名・(A)	洋	洋室ベッド、ソファベッド、TV	6名×7 Room= 42名
洋室8名・(B)	洋	洋室ベッド、TV	8名×45 Room=360名
和 室(J)	和	大型マットレス、毛布、シーツ、マクラ使用	531名
定 員 合 計			947名

※法定旅客定員は955名ですが部屋割の際は上記旅客内訳表を参考にして下さい。

AUNE
大島運輸株式会社

- 東京支店 東京都中央区日本橋1-3-11 ☎ (03)273-8911代 FAX273-8917
 大阪支店 大阪市北区梅田1丁目3番1-600 ☎ (06)341-8071代 FAX341-2707
 神戸営業所 神戸市中央区波止場5-7 ☎ (078)391-7591代 FAX391-3578
 福岡営業所 福岡市博多区博多駅前2-19-17 ☎ (092)474-0239代 FAX471-9433
 鹿児島支社 鹿児島市城南町45番地 ☎ (0992)26-4141代 FAX 23-2281
 名瀬本社 鹿児島県名瀬市入舟町8-21 ☎ (0997)53-2111代 FAX 53-2119
 沖縄支店 那覇市那覇港ターミナルビル内 ☎ (0988)61-1881代 FAX 63-9103

サンシャイン ふじ

SUNSHINE FUJI



*Nice day
nice cruising*



ゆとりあふれる快適な客室、
クルージングライフを楽しく演出する
様々のスペースと設備。
今までの旅のイメージをかえた、
まさに浮かぶコミュニケーションプラザです。



特等室



洋室(4名定員)



洋室(8名定員)



和室



レストランふじ



喫茶室



今宵楽しい
ひとときに...



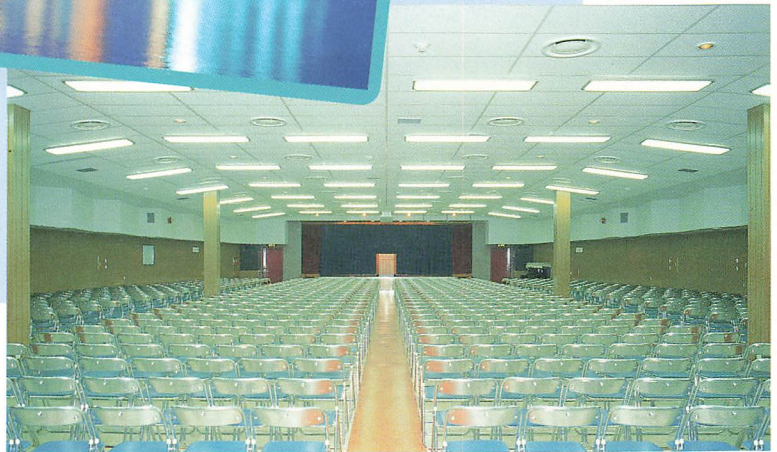
スカイホール



オーガナイザールーム



パブリックラウンジ



サンシャインホール